

■ ネットワークの設定

★ Windows2000の場合 _____ [1]へ

★ Windows XPの場合 _____ [2]へ

★ Windows Vistaの場合 _____ [3]へ

★ MacOS9またはMacOS8.6の場合 _____ [4]へ

* どちらのOSの場合でも「プロキシサーバー」は使わない設定にしてください
お使いのブラウザのネットワークの設定で変更してください。

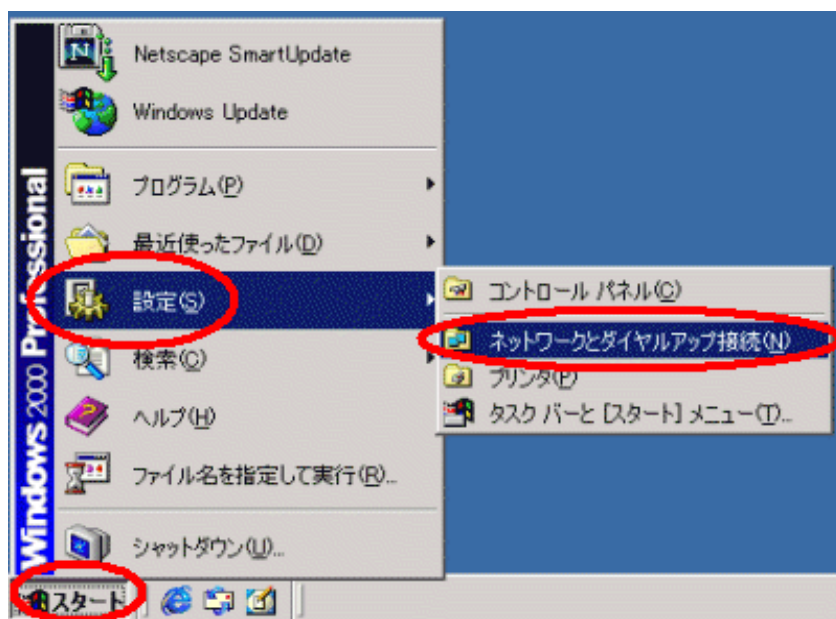
* 「無線LAN」及び、「メディアコンバーター」は全てのパソコンでの接続を
保証するものではありません。
また、個々のパソコンによって各種設定が変わる場合がございますので、
質問にお答えしかねる場合がございます。

[1] Windows2000の場合

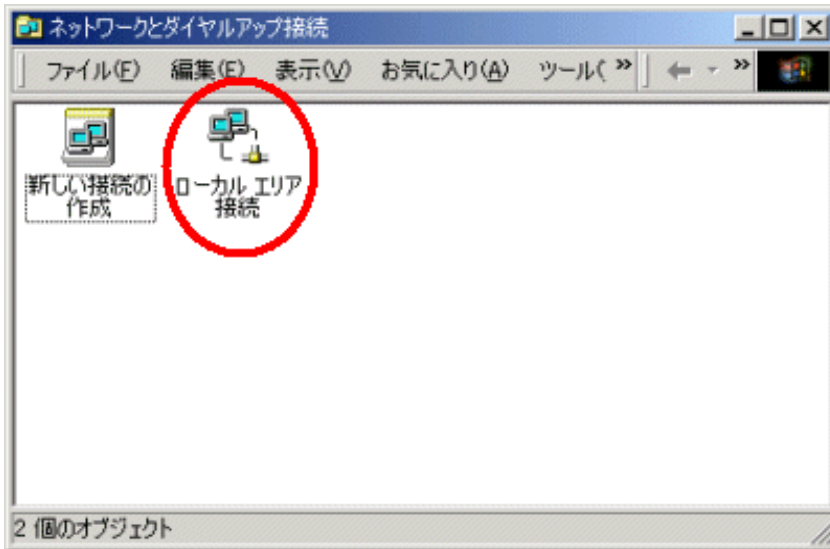
※ 設定時の前提条件

以下のネットワークの設定を行うには、「Administrator」でログインしてください。

① 画面左下の「スタート」ボタンから、「設定」の中の「ネットワークと
ダイヤルアップ接続」を開きます。



②「ローカルエリア接続」のアイコンがあることを確認します。

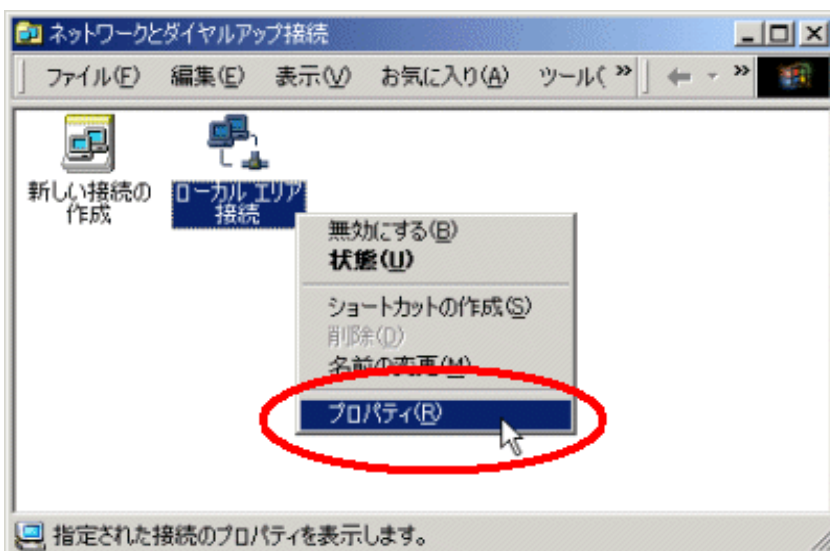


③ 設定しているパソコンでインターネットに接続したことがありますか？

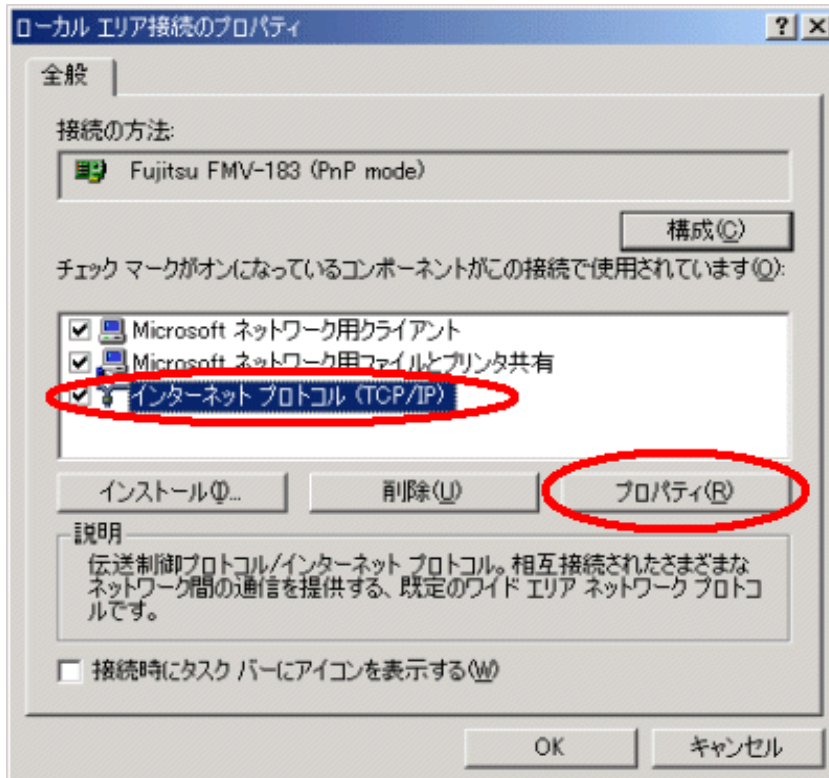
ある場合 → ④へ

ない場合 → これ以降の設定は不要です。

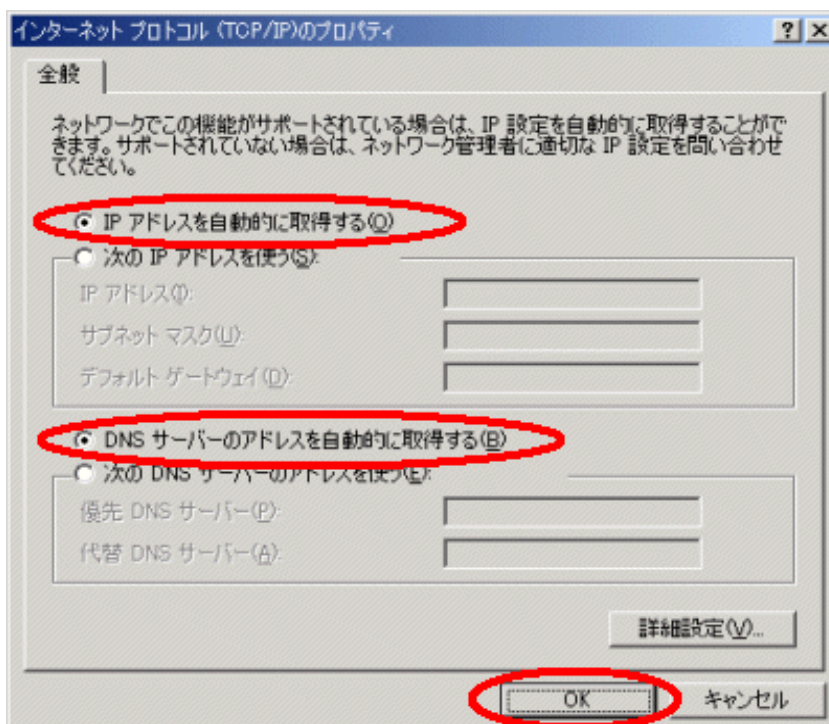
④「ローカルエリア接続」のアイコンを右クリックすると、メニューが表示されますので「プロパティ」を選択します。



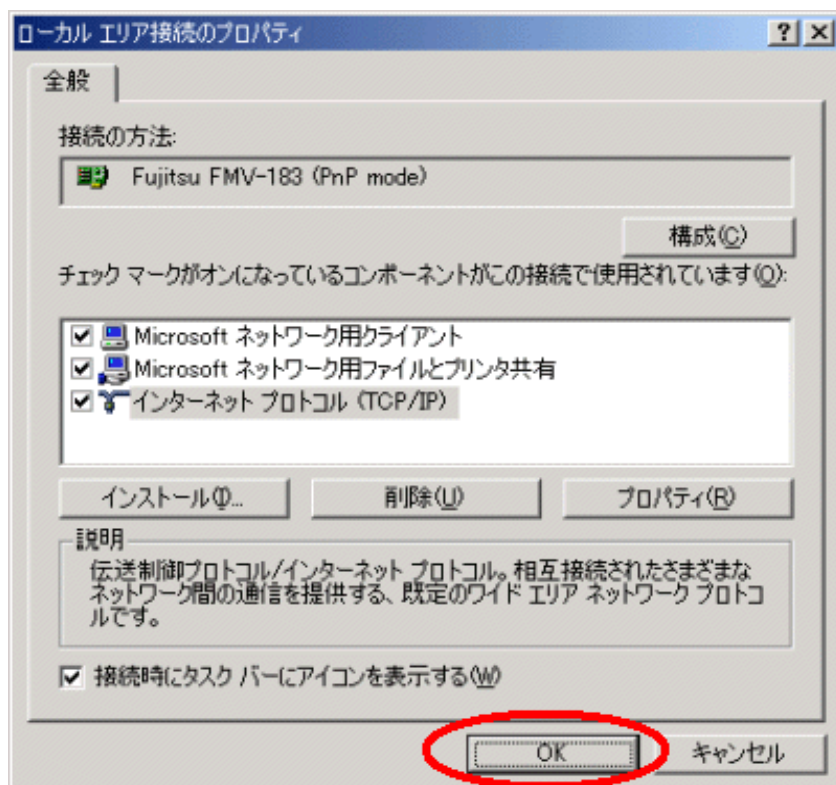
- ⑤ 「インターネットプロトコル(TCP/IP)」を選択し、「プロパティ」をクリックします。



- ⑥ 「IPアドレスを自動的に取得する」と「DNSサーバのアドレスを自動的に取得する」を選択し「OK」をクリックします。



⑦「ローカルエリア接続のプロパティ」の「OK」をクリックします。



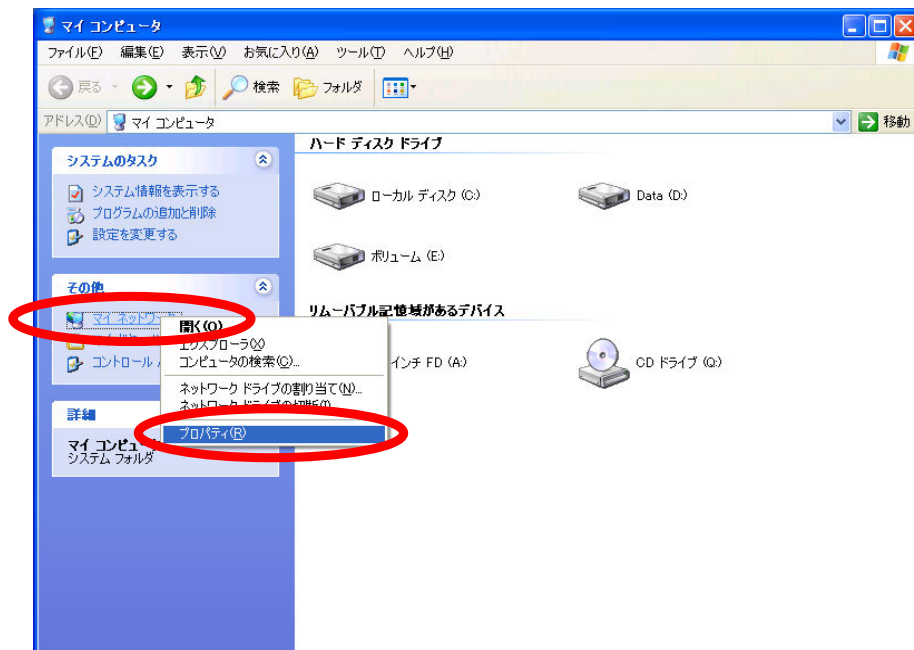
以上で設定は完了です。

2 Windows XPの場合

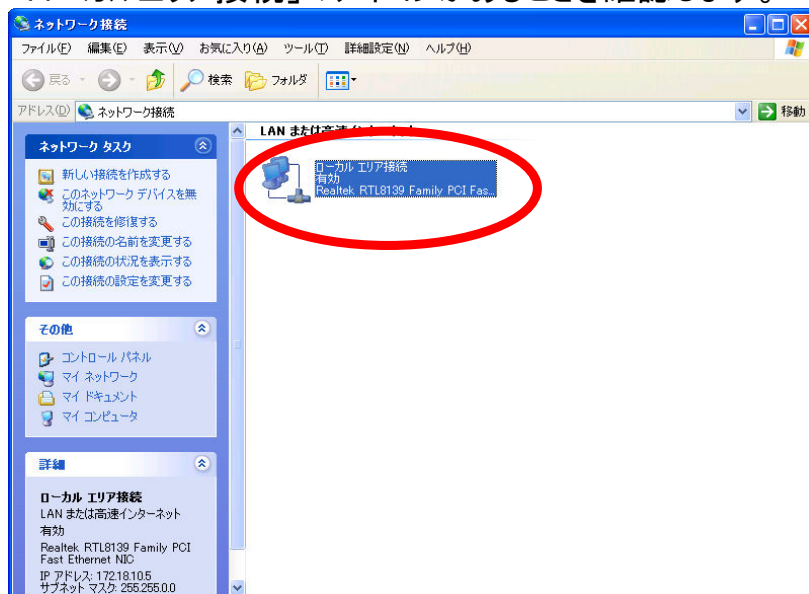
※設定時の前提条件

以下のネットワークの設定を行うには、管理者権限のあるユーザーでログインしてください。

- ① 画面左下の「スタート」ボタンから、「マイコンピュータ」を選択して開きます。
開いた「マイコンピュータ」の画面の左にある「マイネットワーク」を右クリックして「プロパティ」を選択します。



- ② 「ローカルエリア接続」のアイコンがあることを確認します。

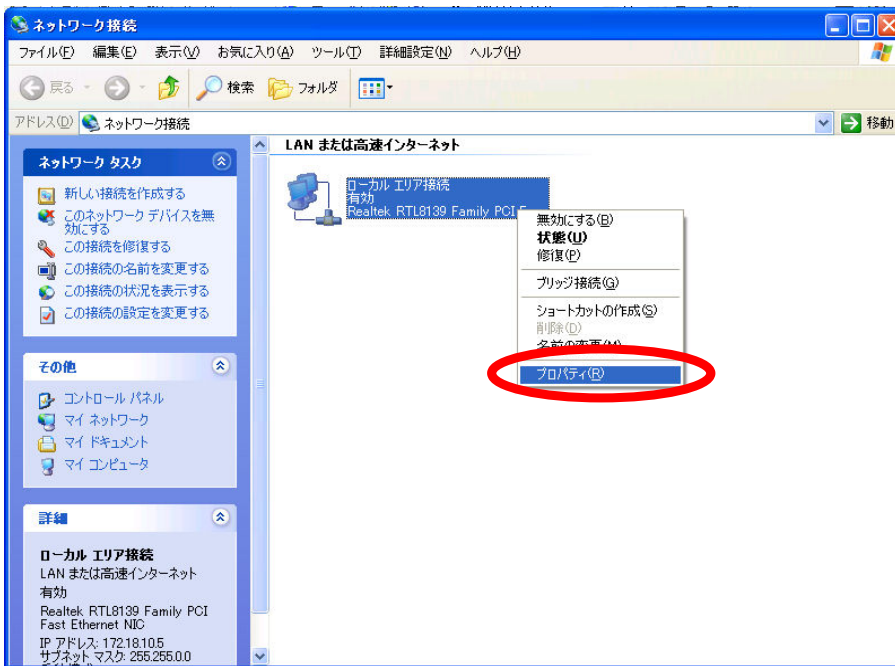


- ③ 設定しているパソコンでインターネットに接続したことがありますか？

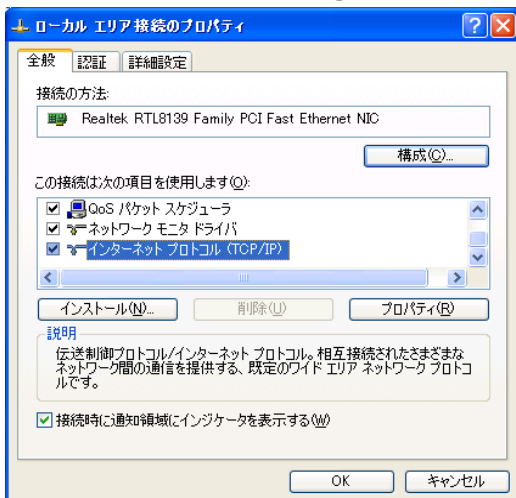
ある場合 → ④へ

ない場合 → これ以降の設定は不要です。

- ④ 「ローカルエリア接続」のアイコンを右クリックすると、メニューが表示されますので「プロパティ」を選択します。



- ⑤ 「インターネットプロトコル(TCP/IP)」を選択し、「プロパティ」をクリックします。設定はWindows2000の⑥以降の作業と同様にして下さい。



※ 以降の設定作業はWindows2000の⑥以降の作業と同様にして下さい。

3 Windows Vistaの場合

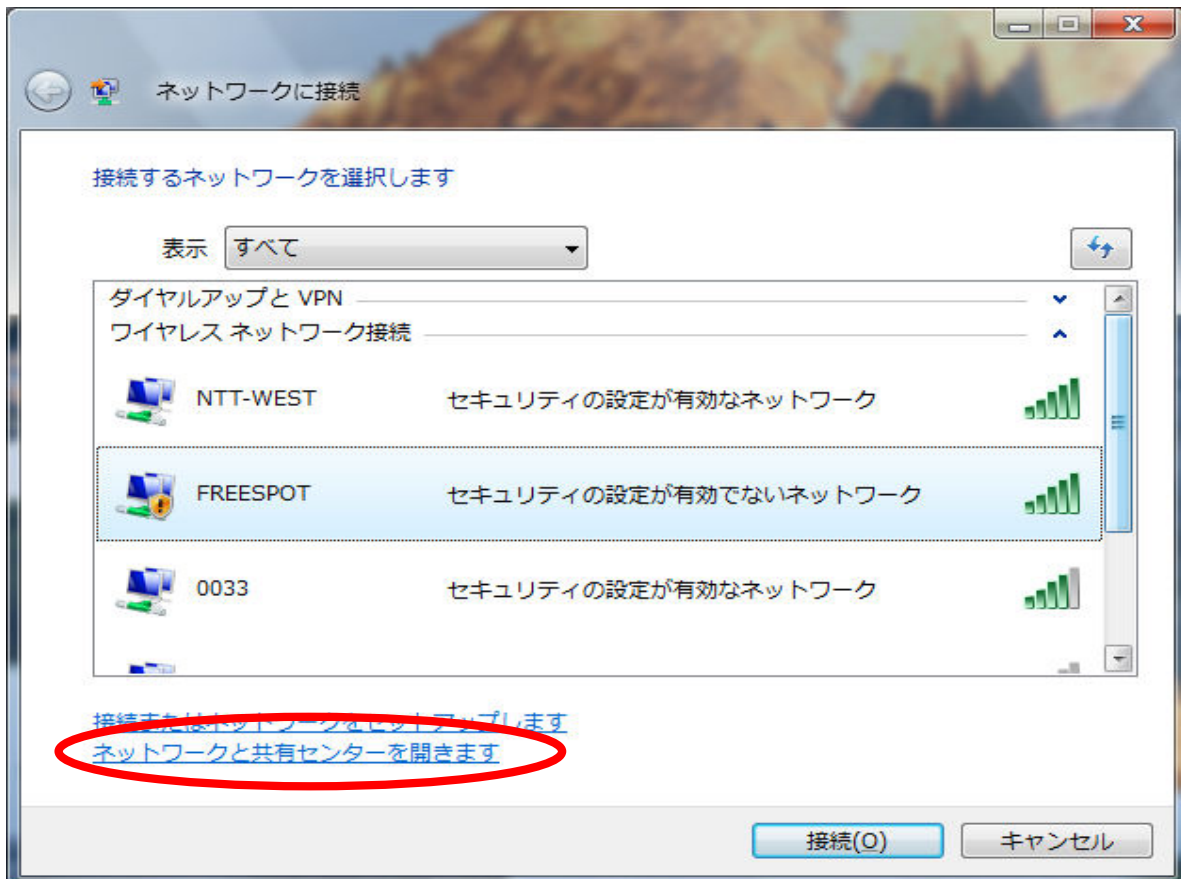
※設定時の前提条件

以下のネットワークの設定を行うには、管理者権限のあるユーザーでログインしてください。

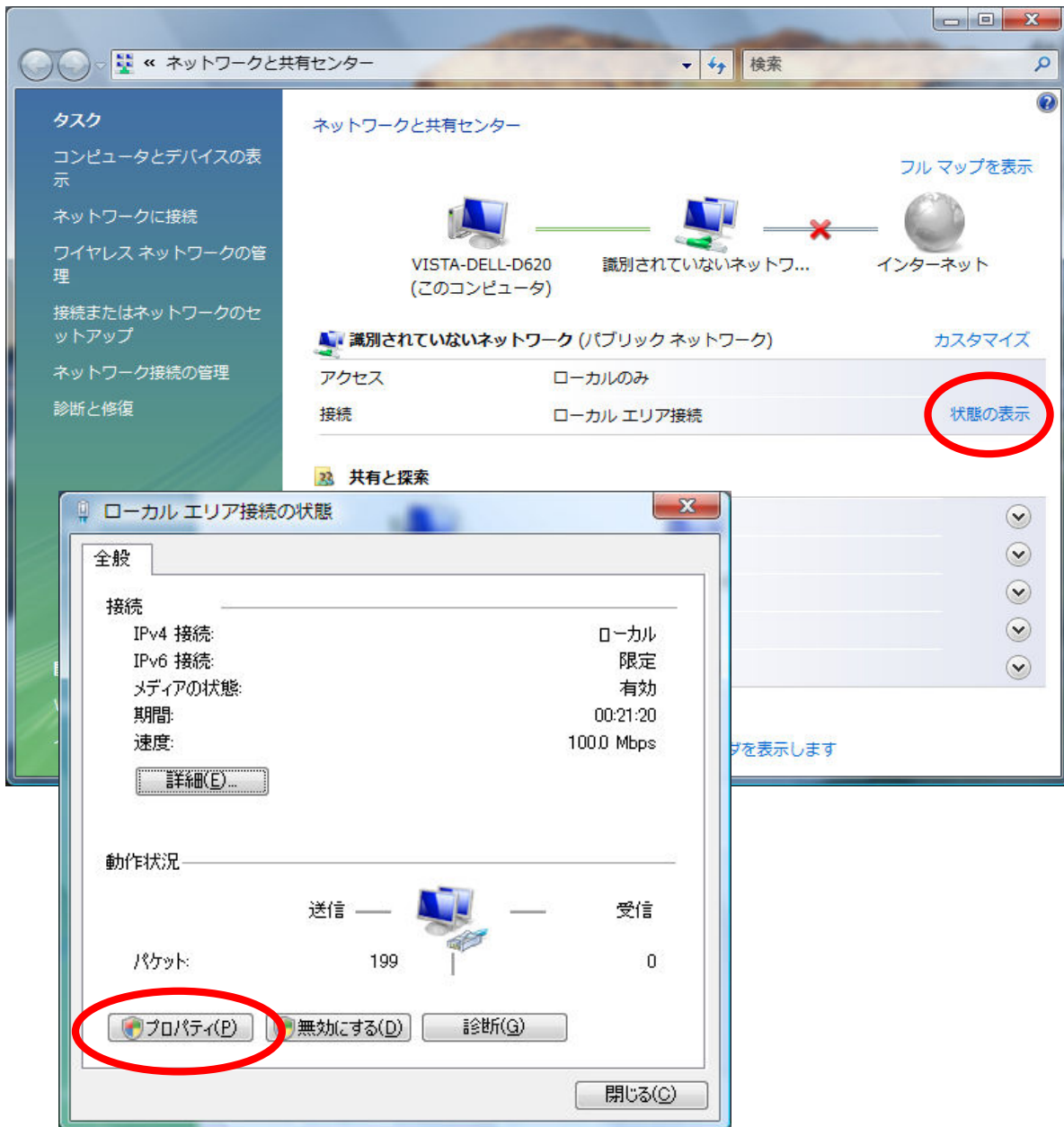
① 画面左下の「スタート」ボタンから、「接続先」を選択して開きます。



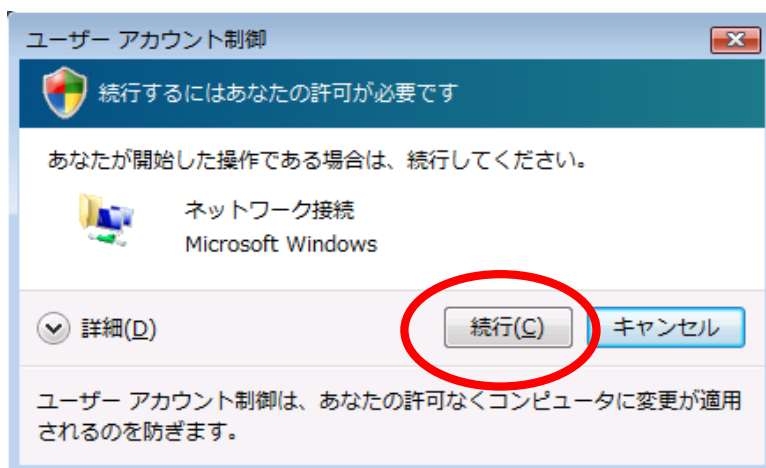
② 開いたウィンドウの中から「ネットワークと共有センターを開きます」をクリックします。



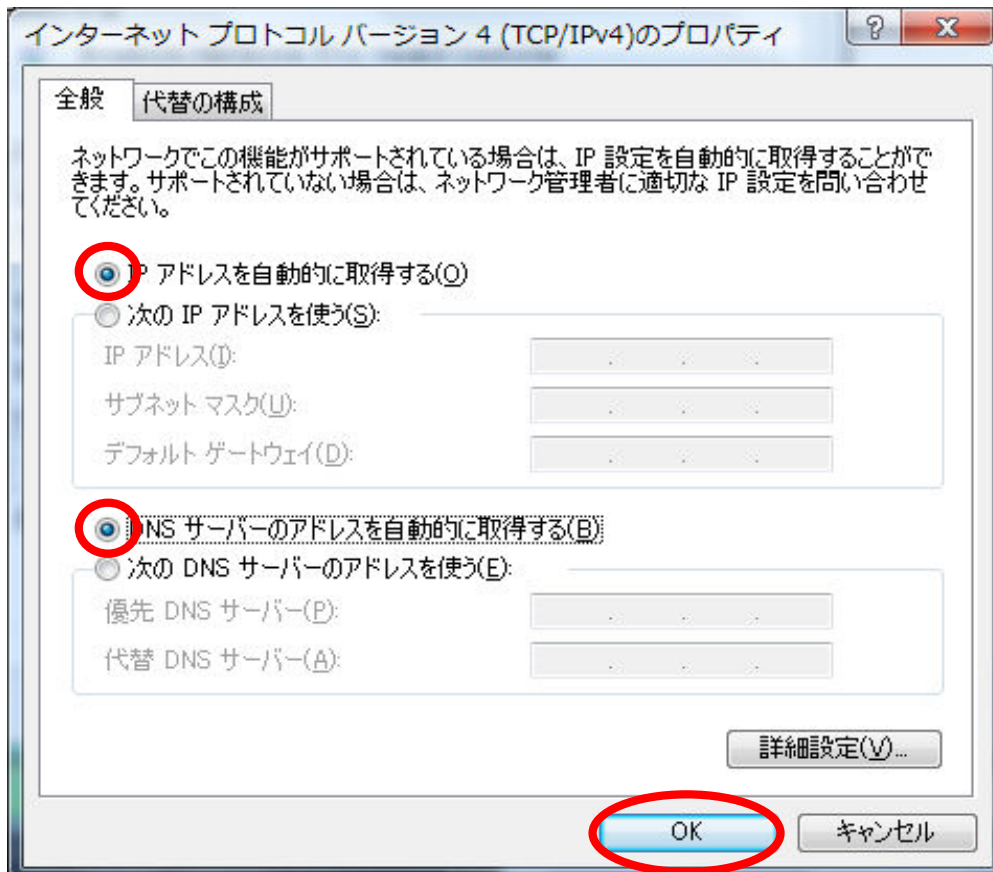
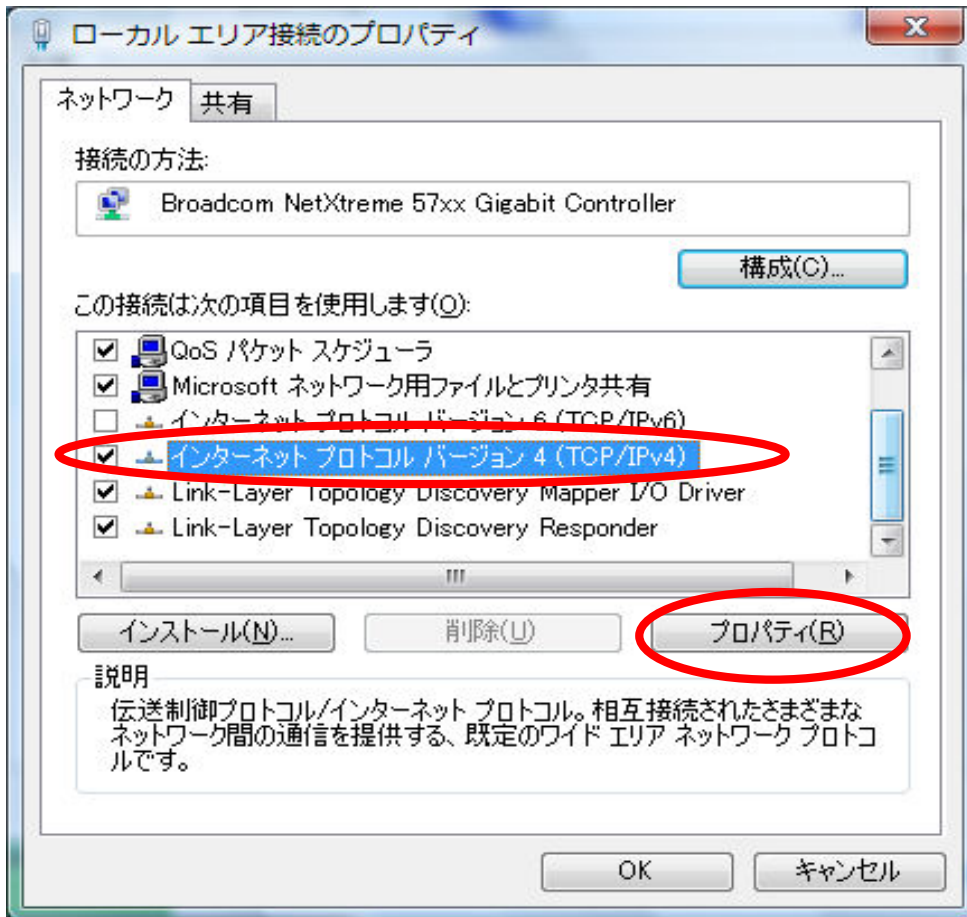
- ③「状態の表示」をクリックしますと、ローカルエリア接続の状態が表示されますので、「プロパティ」を選択します。



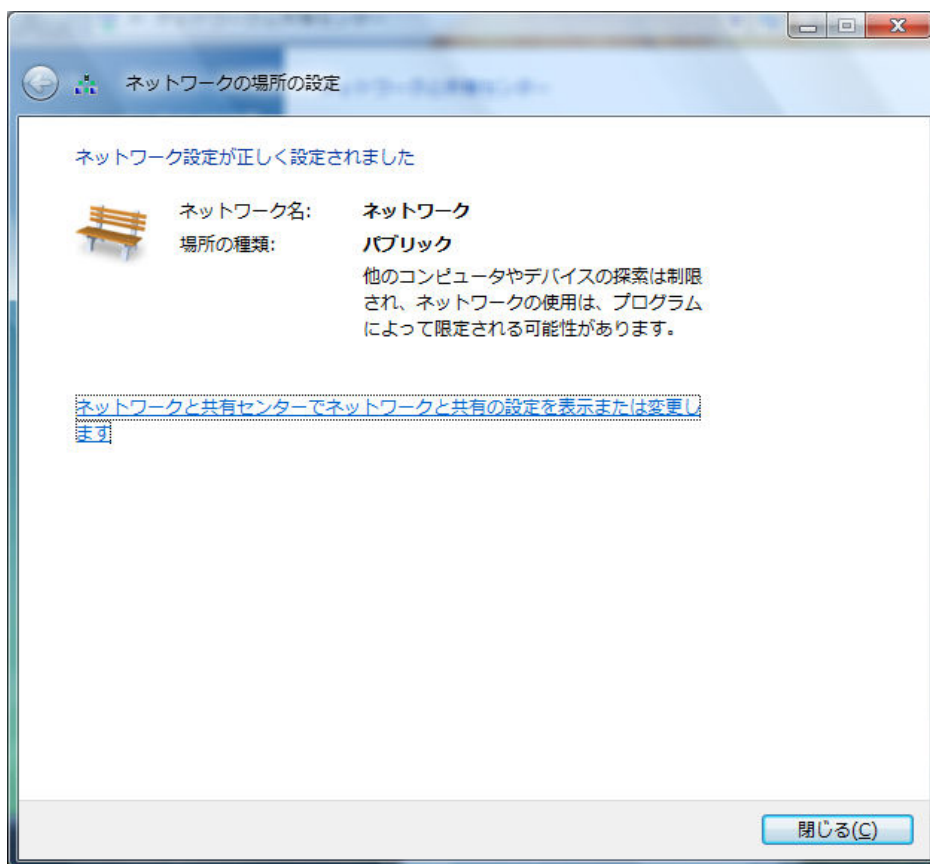
ユーザーアカウント制御が表示されますので「続行」を選択して下さい。



- ④「インターネットプロトコル(TCP/IP)」を選択し、「プロパティ」をクリックします。
設定はWindows2000の⑥以降の作業と同様にして下さい。



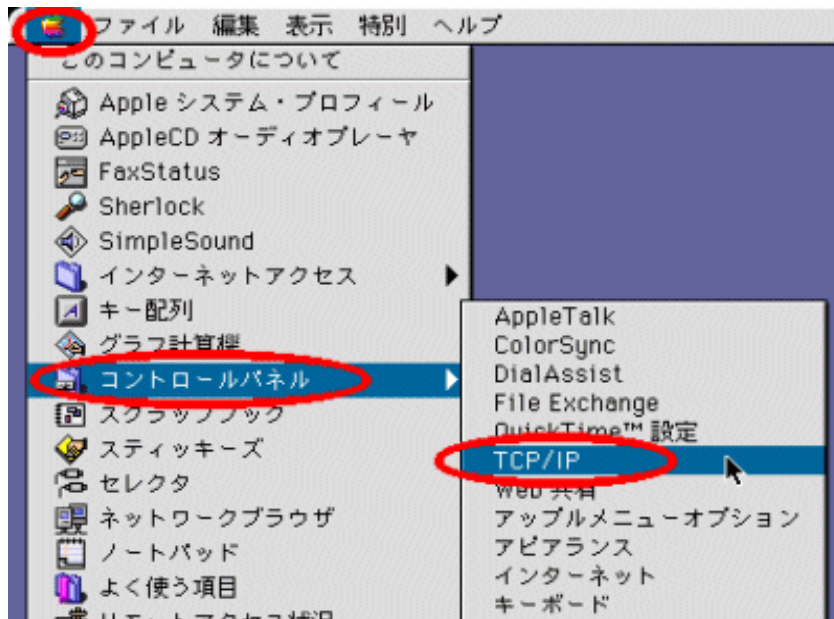
設定を完了すると「ネットワークの場所の設定」ウィンドウが開きますので「公共の場所」を選択して下さい。



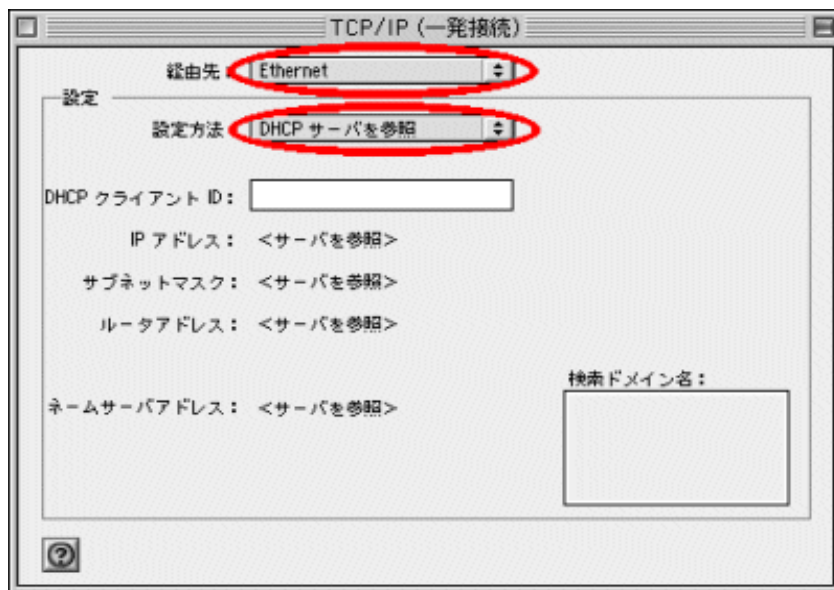
以上で設定は完了です。

4 MacOS9またはMacOS8.6の場合

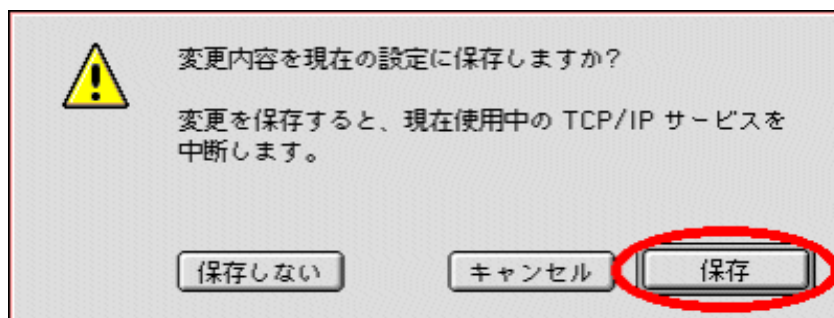
① アップルメニュー（リンゴマーク）をクリックし「コントロールパネル」から「TCP/IP」を選択します。



② 「経路先」で「Ethernet」、「設定方法」で「DHCPサーバを参照」を選択しウインドウを閉じます。



③ 「現在の設定に保存しますか？」と聞いてきますので「保存」をクリックします。



以上で設定は完了です。