

An aerial photograph of a city, likely Tsu, Japan, showing a dense urban landscape with various buildings, streets, and parking lots. A semi-transparent grid pattern is overlaid on the image, and the sky is a clear blue with some white clouds. The text is centered over the middle of the image.

ホテルグリーンパーク津 宴会場  
アスト津2階「けやき」のご案内





# 2024年2月1日 「けやき」をオープン

コロナ禍を経て、WEB会議の増加・宴会需要の回復により、宴会場へのお問い合わせが増えて参りました。より皆さまからのご利用ニーズにお応えしたい、そんな思いから新たに会議室をオープンすることにいたしました。



# —— けやき ——

津市の木（市木）であり「成長が早く、寿命が長い」という特徴を持つ「けやき」地域の未永い発展に寄与したいという思いを込めて、会議室の名前を付けました。





# 会場概要

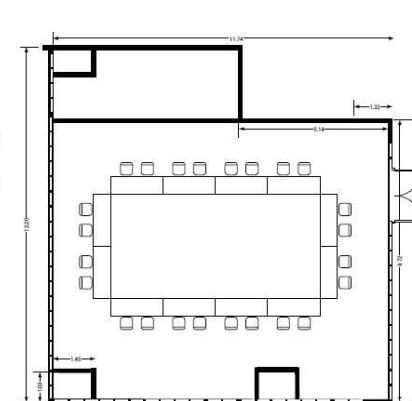
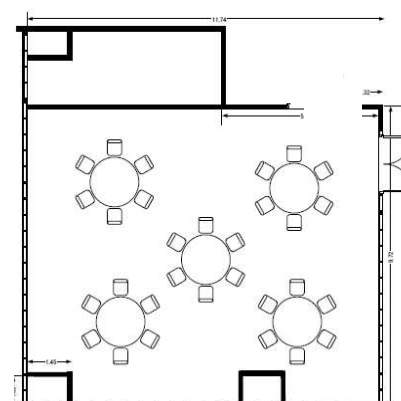
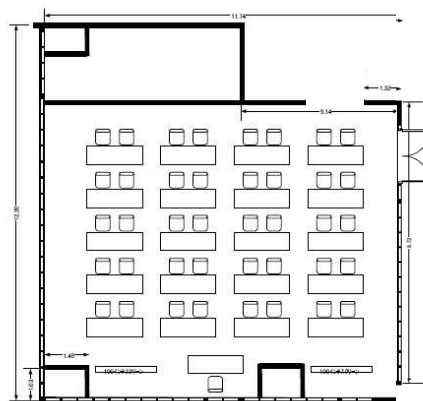
広さ --- 133㎡ (40坪)

レイアウト --- スクール (60名)、シアター (90名) 等  
 ※レイアウトはご利用目的にあわせてご提案いたします。

音響システム --- 無線マイクとアンプを使用、ピンマイク (有料)

映像機材 (有料) --- プロジェクター、スクリーン

WEB回線環境 --- 会議室専用の回線あり





## 料金

---

基本料（2時間） ￥48,000

延長料（30分毎） ￥14,000

展示会（1日） ￥211,000

宴会利用の場合は2 時間会場費無料。  
ライトパーティーは下記金額より承ります。

宴会料理 3,000 円/名～

飲み放題 2,300 円/名～



# Recommended Point



## アクセス

アスト津は、津駅（近鉄・JR）に隣接しており、雨に濡れずにアクセスすることが可能です。県内外からお客様を招いての会議でのご利用に便利です。



## 料理

けやきではお弁当の手配が可能です。ホテルメイドの本格的な食事をお楽しみください。和食・洋食どちらでも対応が可能です。またライトパーティーも開催できます。



## 津みやび

けやきと同じフロアに、しゃぶしゃぶと日本料理の「津みやび」がございます。会議室をご利用いただいた後、みやびへスムーズにご移動いただき会食することが可能です。